

7 STERNE ★★★★★★ GEBRAUCHTWAGEN

Optimaler Garantieuumfang.



Motor

Zylinderblock, Kurbelgehäuse, Zylinderkopf, Zylinderkopfdichtung, Gehäuse von Pleuellarmmotoren, alle mit dem Ölkreislauf in Verbindung stehenden Innenteile, Zahnriemen mit Spannrolle, Ölkühler, Ölwanne, Öldruckschalter, Ölfiltergehäuse und Schwung-/Antriebscheibe mit Zahnkranz.



Schalt-/Automatikgetriebe

Getriebegehäuse, alle Innenteile einschließlich Drehmomentwandler, Steuergerät des Automatikgetriebes und Kühler für Automatikgetriebe.



Achs-/Verteilergetriebe

Getriebegehäuse (Front-, Heck- und Allradantrieb) einschließlich aller Innenteile.



Kraftübertragungswellen

Kardanwellen, Achsantriebswellen, Antriebsgelenke, Radiager und von der Antriebschlußregelung; Drehzahlsensoren, elektronisches Steuergerät, Hydraulikeinheit, Druckspeicher sowie Ladepumpe.



Lenkung

Mechanisches oder hydraulisches Lenkgetriebe mit allen Innenteilen, Hydraulikpumpe mit allen Innenteilen, elektrischer Lenkhilfemotor und elektronische Bauteile.



Bremsen

Hauptbremszylinder, Bremskraftverstärker, Hydropneumatik (Druckspeicher und Druckregler), Vakuumpumpe, Bremsattel, Radbremszylinder der Trommelbremse, Bremskraftregler, Bremskraftbegrenzer und vom ABS: elektronisches Steuergerät, Hydraulikeinheit sowie Drehzahlfühler.



Kraftstoffanlage

Kraftstoffpumpe, Einspritzpumpe, elektronische Bauteile der Einspritzanlage (z. B. Steuergeräte, Luftmengen- und Massenmesser) sowie Turbolader.



Elektrische Anlage

Lichtmaschine mit Regler, Anlasser, elektronische Bauteile der Zündanlage mit Zündkabel als Bestandteil derselben, elektrische Leitungen der elektronischen Einspritzanlage, elektronische Motorsteuerung, Zündspule, Vorglührelektroden, Kondensator und von der Bordelektrik: Zentralelektrikbox, Kombiinstrument (Schalttafel), Schaltelemente des Sicherungskastens, Bordcomputer, Steuergeräte des Bordsystems (ausgenommen jedoch Steuergeräte der Navigation, der Beleuchtungsanlage, des Fahrwerks, des Audiosystems und des Radarsystems), Scheibenwischermotor vorne und hinten, Scheinwerferwischermotor, Heizungs-/ Zusatzlüftermotor sowie Hupe.



Kühlsystem

Kühler, Heizungskühler, Thermostat, Wasserpumpe, Visco-/Thermolüfter, Lüfterkupplung und Thermoventilator.



Abgasanlage

Lambdasonde, Hosenrohr und Befestigungsteile in Verbindung mit dem Ersatz der Lambdasonde.



Sicherheitssysteme

Kontrollsystem für Airbag und Gurtstraffer.



Klimaanlage

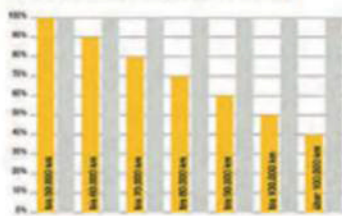
Kompressor, Verdampfer und Kondensator mit Lüfter.



Komfortelektrik

Elektrische Fensterheber: Schalter, elektrische Motoren, Steuergeräte; Frontscheiben-/Heckscheibenheizungselemente (ausgenommen Bruchschäden); elektrisches Schiebedach: Schalter, elektrische Motoren, Steuergeräte; Zentralverriegelung: Schalter, elektrische Motoren, Steuergeräte, Magnetspulen sowie Türschlösser.

Wertgemäße Kostenerstattung:



Die Lohnkosten werden stets zu 100% erstattet; lediglich bei den Materialkosten gibt es einen nach Laufeistung des Fahrzeugs gestaffelten Selbstbehalt.

Legend: Lohnkosten (grey), Materialkosten (yellow)

Bitte beachten Sie:



Um nach dem Kauf den Anspruch auf die Garantie-Leistungen aufrecht zu erhalten, müssen lediglich die vom Hersteller vorgeschriebenen Wartungs-, Inspektions- und Pflegearbeiten beim garantienebenden Händler oder in einer vom Hersteller anerkannten Vertragswerkstatt der gefahrenen Marke durchgeführt werden.